

PROGRAMUL BURREN: SCHEMĂ DE AGRO-MEDIU 'HIBRID' ORIENTAT LOCAL

LOCAȚIE: Regiunea Burren, Irlanda	SISTEM HNV: Extensiv, vacile de lapte pasc iarna pe pășuni stâncoase	NIVEL DE IMPLEMENTARE: Aprox. 450 ferme familiale pe ca. 30,000 ha zone cu înaltă valoare naturală	FACTORI DE SUCCES: Stimulente simple și eficiente de recompensare pentru rezultate de mediu clar definite; sprijinirea practicilor agricole care conduc la îmbunătățirea gestionării terenului agricol HNV; adaptarea continuă pentru a genera noi informații, idei și obiective; instruirea fermierilor și consultanților; asigurarea de parteneriate de lucru de încredere.
---	--	--	---

INTERVAL DE TIMP: 2010-prezent



Figura 1. Pășunat în Regiunea Burren

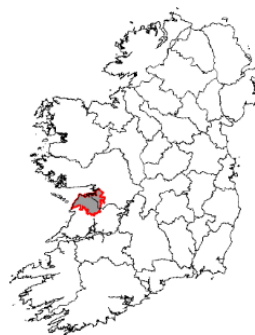


Figura 2. Regiunea Burren, Irlanda

SCURTĂ DESCRIERE A INOVAȚIEI

Pornind de la succesul proiectului BurrenLIFE (abordare bazată în principal pe schemele de agro-mediu), Departamentul Agriculturii a oferit finanțare pentru implementarea unui nou "plan" pentru o agricultură sustenabilă pentru o suprafață de 15000 ha din Burren. Principalii actori au recunoscut limitările fundamentale ale abordării bazate pe schemele de agro-mediu prin care nu se răspunde integral problemelor cu care se confruntă regiunea Burren și au dezvoltat o schemă de agro-mediu "hibrid" orientată local. Prin aceasta, fermierii sunt plătiți atât pentru acțiunile proiectului (pe bază de cofinanțare) cât și pentru impactul / rezultatele proiectului. Programul "Burren" conține două măsuri principale: (1) Se alocă fiecărui fermier un "buget anual pentru lucrări", bazat pe suprafața HNV a fermei. Lucrările de conservare sunt alese de fermier în funcție de nevoile fermei și transmise spre

aprobare prin intermediul unui consultant agricol. Plata (pentru 25-75% din costul lucrării) se face după finalizarea lucrărilor de către fermier. (2) Consultantul agricol evaluează anual "starea de mediu" a fiecărei suprafețe HNV din fermă. Aceasta se consemnează într-o fișă prin acordarea de puncte (1-10), verificată de o echipă locală și apoi folosită pentru calculul "plății performanței de mediu" pentru fermier. Bonusurile sunt plătite pentru scoruri excepționale (9 și 10). Nu se efectuează plăți pentru scoruri mai mici de 5. Cele două măsuri ale programului sunt strâns legate prin faptul că, lucrările de conservare și managementul îmbunătățit pot îmbunătăți scorurile din teren conducând la plăți mai mari. Rezultatele eficiente obținute pe parcursul a 6 ani au determinat extinderea modelului 'hibrid' pentru întreaga regiune Burren (30.000 ha) prin Programul național de dezvoltare rurală.

CONTRIBUȚIA INOVAȚIEI PENTRU AGRICULTURA CU ÎNALTĂ VALOARE NATURALĂ

- Investiții directe în economia rurală locală de 6 milioane EUR (2010-2016)
- Îmbunătățirea stării de sănătate a mediului cca. 50% din Burren (15.000 ha)
- Îmbunătățire majoră a 'infrastructurii' HNV (112 km garduri din piatră restaurate, 242 ha curățate de tufăriș, 440 rezervoare noi de apă conectate etc.)
- Extinderea programului Burren în cadrul finanțării PNDR (2016-2022) și introducerea unei măsuri naționale pentru schema de agro-mediu locală

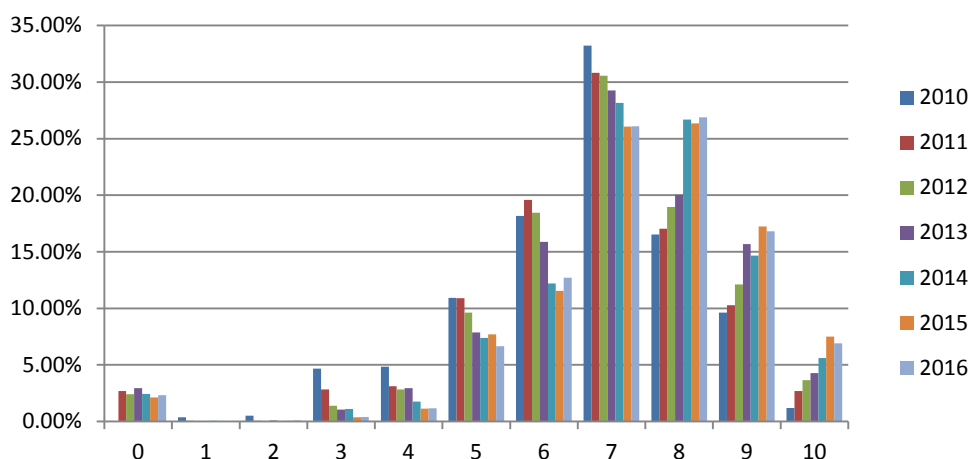


Figura 3. Modificarea procentului zonei țintă în funcție de scor

FACTORI CRITICI DE SUCCES

- O echipă locală dedicată, cărora le-a fost acordată libertatea și încrederea pentru a elabora un program care să răspundă nevoilor regiunii Burren și ale fermierilor și pentru a adapta și "ajusta" în timp acest program (în special sistemul de punctare bazat pe rezultate noi)

LECȚII ÎNVĂȚATE PRIN IMPLEMENTAREA INOVAȚIEI

- Proiectul hibrid poate oferi flexibilitate, concentrare, stimulare și sprijin fermierilor din zonele HNV pentru a furniza impacturi măsurabile asupra mediului la un cost foarte competitiv.
- În timp ce unele provocări de mediu pot fi îndeplinite cel mai bine printr-o abordare bazată pe acțiune, altele printr-o abordare bazată pe rezultate, programul Burren sugerează că o abordare hibridă funcționează cel mai bine în multe situații.

Detalii suplimentare și contact:

Departament Științe Economice, Universitatea de Științe Agricole și Medicină Veterinară Cluj-Napoca
Calea Mănăștur, nr. 3-5, 400372 Cluj-Napoca Tel. 0264 596384, int. 281

<http://econ.usamvcluj.ro>

<https://www.facebook.com/AgriculturaHNV>

Mugurel JITEA, coordonator proiect, email: mjitea@uamvcluj.ro

Acest material reflectă doar punctul de vedere al autorilor, Agenția Executivă pentru Cercetare nefiind responsabilă pentru nicio utilizare a informațiilor pe care le conține.

